



A.A.P.P.M.A. du BASSIN de la TUDE

*Association Agréée de Pêche et
de Protection du Milieu Aquatique*

2020

La société de pêche de Chalais a été enregistrée au journal officiel en 1925, changement d'appellation au journal officiel du 16 Octobre 2010, regroupement avec l'A.A.P.P.M.A. de Montmoreau le 01 Janvier 2011.
Son siège est à la Mairie de Chalais.

Elle est composée de 11 membres.

Le bureau est le suivant :

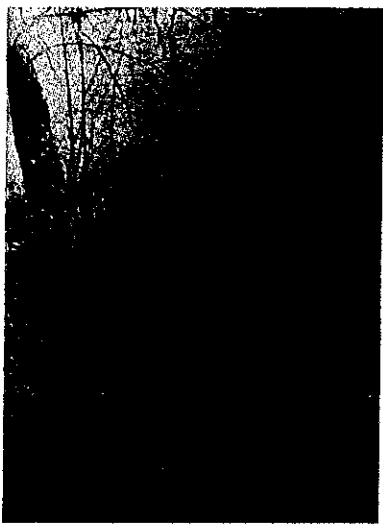
- **Président :** *Daniel LAROCHE* - 16210 YVIERS
- **Vice-Présidents :** *Philippe FOUGA* - 16210 MÉDILLAC
Michel BOCQUIER - 16190 MONTMOREAU
- **Trésorier :** *Patrick BOISSEAU* - 16210 CHALAIS
- **Secrétaire :** *Francis COMTE* - 16210 CHALAIS

L'A.A.P.P.M.A. gère 464 kilomètres de cours d'eau en 2^{ème} catégorie sur le domaine privé :

La Tude, La Dronne, La Rivaille, La Beuronne, La Viveronne, l'Auzance, Le Palais, L'Argentone, La Poussonne, Le Ruisseau des Viauds, Le Jacquemord, Le Neuillac, La Gaveronne, Le Poirier, Le Tourzot, La Velonde, La Gace, Le Landureaud, Le Gouyat, Le Maine Pezet, Le Ruisseau du Moulin d'Aigne.

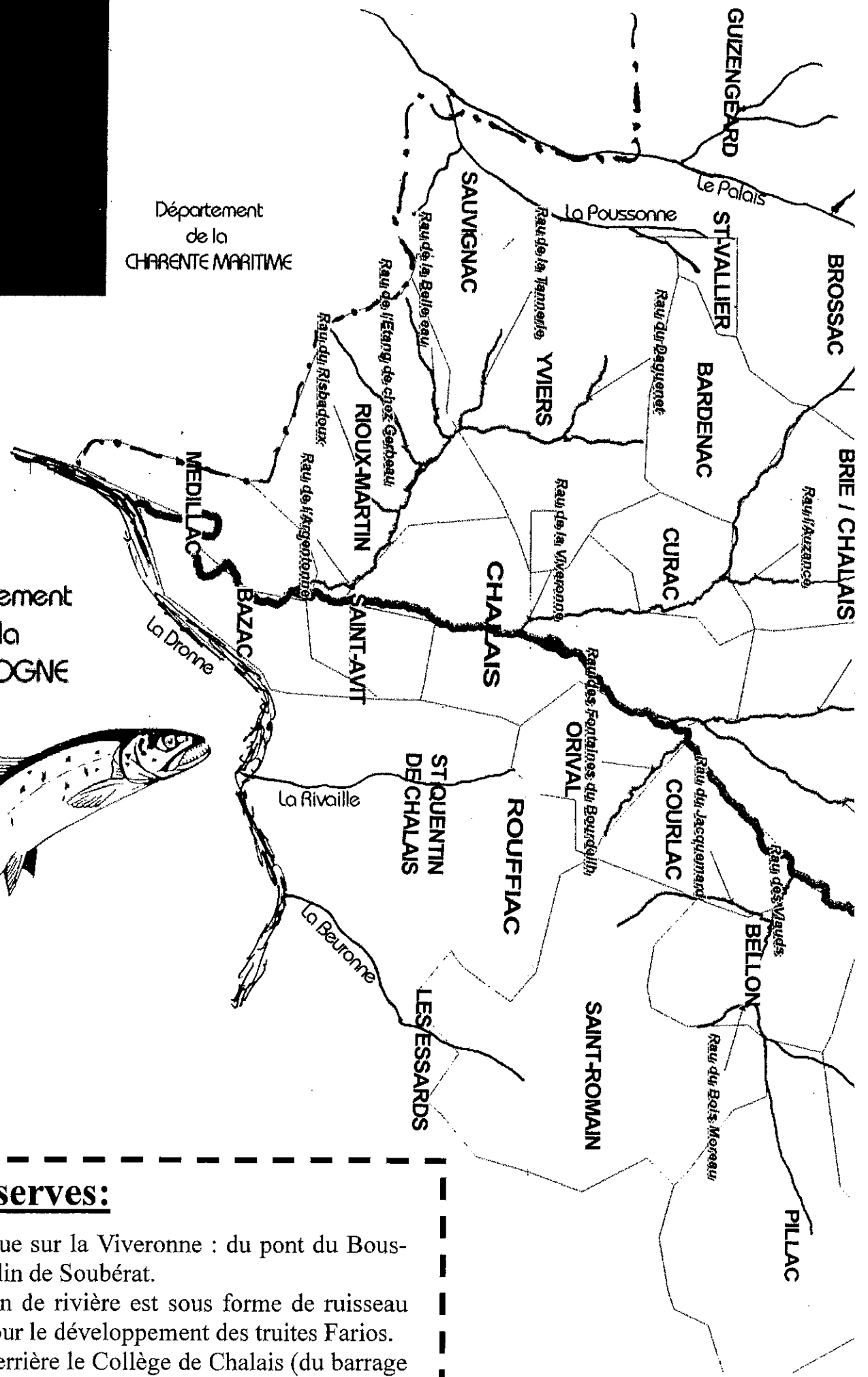
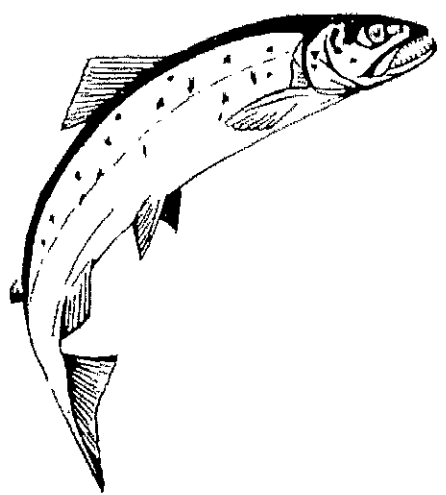
Les espèces dominantes de ces cours d'eau sont :

- **Poissons blancs :** Gardons, Ablettes, Gougeons, Anguilles, Brèmes, Tanches, Carpes, Chevesnes.
- **Carnassiers :** Brochets, Perches et Sandres.



Département
de la
CHARENTE MARITIME

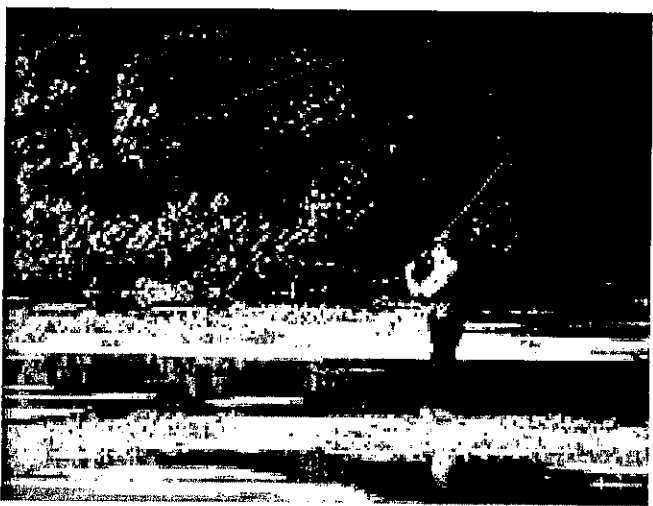
Département
de la
DORDOGNE



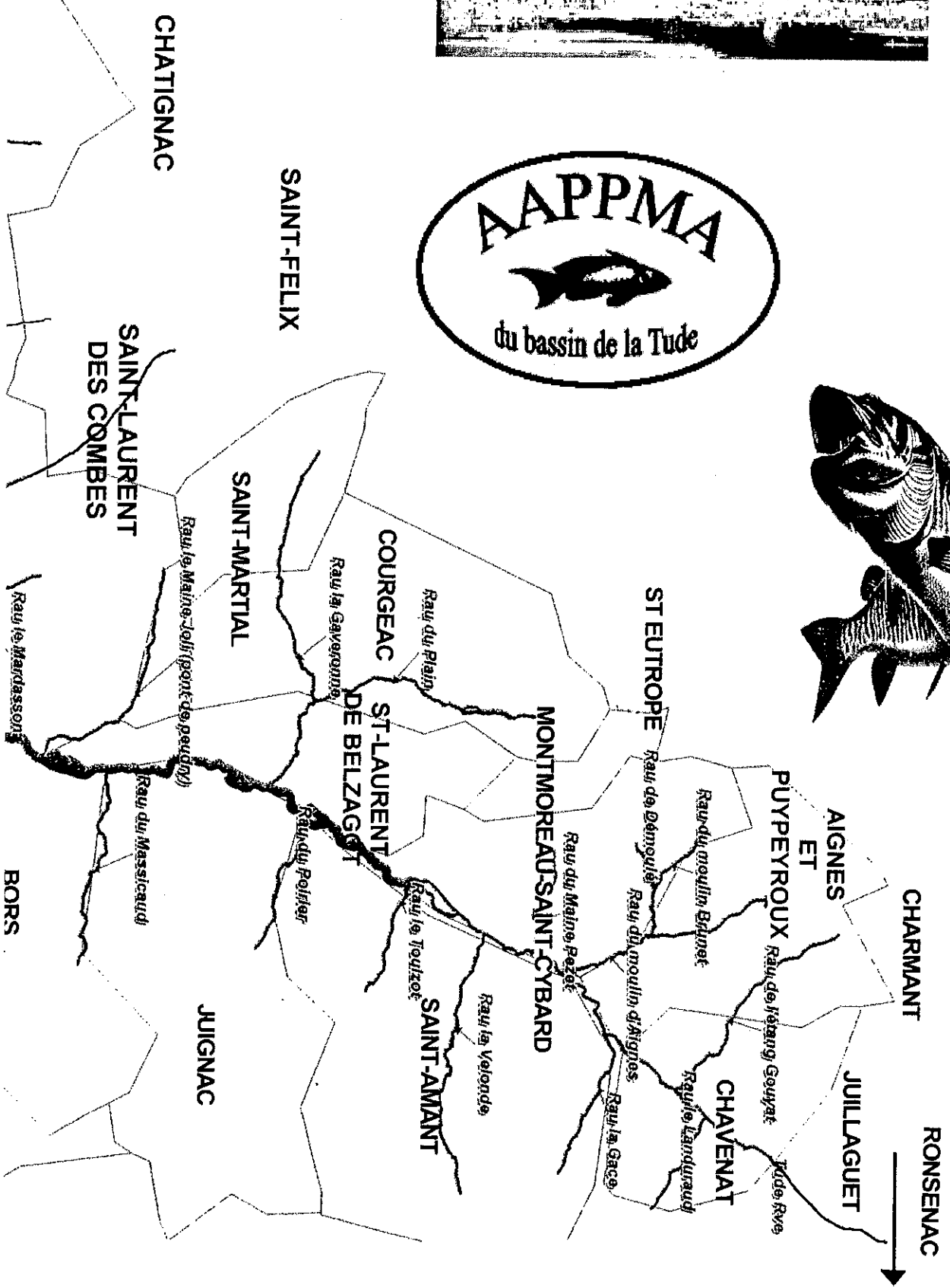
Les Réserves:

- Une se situe sur la Viveronne : du pont du Bousson au Moulin de Soubérat. Cette portion de rivière est sous forme de ruisseau pépinière pour le développement des truites Farios.
- Le Bief, derrière le Collège de Chalais (du barrage à la Tude sur 900m).

RIVERIES DU J.A.P.P.M.A



STE SOULINE
 CHATIGNAC
 PASSIRAC



MANIFESTATIONS 2020

L' A.A.P.P.M.A. organise cette année 3 concours de pêche et 1 challenge sociétaires.

Concours Truites : Jeudi 21 Mai (Ascension)

Concours ouvert à tous les pêcheurs sur la Tude avec lâcher de truites.

La participation du matin donne droit au concours de l'après-midi gratuitement.

Nombreux lots en nature et espèces. Possibilité de repas sur place.

Concours de Chalais : Dimanche 07 Juin

Concours ouvert à tous les pêcheurs sur la Dronne (concours le matin et l'après-midi). Nombreux lots.

Concours de Montmoreau : Samedi 14 Juillet

Challenge sociétaires

Sur 3 concours, les 26 Avril en étang, 17 Mai sur la Dronne et 21 Juin sur la Tude avec repas en commun.

DATES SUSCEPTIBLES DE CHANGER (voir la presse)

POUR TOUTS RENSEIGNEMENTS : 05 45 98 35 13 ou 05 45 78 22 03

ALEVINAGES

Poissons blancs : Gardons, Tanches et Carpes : 800 kg

Brochets : 100 kg (Ouverture le 25 Avril)

Cet alevinage sera fait début 2020 sur tout le parcours de la Tude.

Truites : 400 kg sur les petits ruisseaux et la Tude, pour l'ouverture du 14 Mars.

200 kg sur la Tude pour le 11 Avril.

200 kg sur la Tude pour le 08 Mai.

CARTES DE PÊCHE

Cartes uniquement en vente sur Internet. Deux possibilités :

1. *Soit par vos soins sur ordinateur (ou celui du voisin, ami ou parent)*
 - <http://www.cartedepeche.fr>
2. *Soit par un revendeur agréé :*
 - **Bricomarché à Chalais**
 - **Chalais Imprimerie F. Berton à Chalais**
 - **Gamm Vert à Chalais**
 - **Gamm Vert à Montmoreau**

AMIS PECHEURS, respectez les bords de rivière mis à votre disposition par les propriétaires riverains, en ramassant vos déchets et en laissant les lieux propres.

En cas de pollution, ou acte de braconnage le week-end et jours de fête, téléphonez au 17 (gendarmerie), qui fera le nécessaire.

MERCI ET BONNE SAISON !!